

2018年9月19日  
株式会社高島屋  
東神開発株式会社

## 百貨店と専門店43店舗<sup>※</sup>が融合した新しい商業施設 立川高島屋S.C. (ショッピングセンター)

2018年10月11日 (木) OPEN



2018年10月11日 (木) 立川高島屋は、新たに専門店23店舗<sup>※</sup>を加え、百貨店 (高島屋立川店) と専門店43店舗<sup>※</sup>が融合する新しい商業施設「立川高島屋S.C.」としてリフレッシュオープンいたします。

昨年秋以降、百貨店のファッション・食料品フロアの改装や地域最大級となる「ニトリ」の導入などを進めてまいりました。そして今回、8階にデジタルプレイグラウンド「屋内・冒険の島 ドコドコ」をはじめ、2階に新業態ほか立川エリア初出店18店舗を含めた専門店23店舗<sup>※</sup>を導入し新しい専門店フロアを構築、名称は「立川高島屋S.C.」としスタートいたします。

また、オープンに合わせ、百貨店・専門店共通の「全館お買上げ応募抽選会」を実施するほか、特別提供品や福袋、お買上げプレゼントなども準備し、お客様をお迎えいたします。

「立川高島屋S.C.」は、百貨店の編集力と鮮度の高い専門店の旬な品揃えを融合し、「モノ×コト」による楽しさ・賑わいに溢れる、居心地の良い「大人の居場所」をコンセプトに、新たな郊外型モデルとなる商業施設づくりを進め、地域のお客様のニーズにお応えしてまいります。

※専門店の店舗数は12月オープン予定の店舗も含む。

## 立川高島屋S.C. 概要

【施設名称】 立川高島屋S.C. (立川高島屋ショッピングセンター)

【オープン日時】 2018年(平成30年)10月11日(木)10時

【フロア構成】

9F	レストラン街	エリア唯一“庭園のあるレストラン街”	
NEW 8F	ビューティ、カルチャー、エンターテインメント	楽しさ・健やか・学びをサポート	
7F	大塚家具	上質な住空間とスタイルを提案	
6F	ジュンク堂書店・カフェ	エリア最大級の知の集積	
5F	ニトリ	エリア最大級店舗。 カジュアルでスマートな リビングスタイルを提案	
4F			
3F	婦人服・婦人雑貨	コミュニティ・ ステーション	マチュア世代へモノ×コトを提案
NEW 2F	暮らしに彩りを提案する“大人の居場所”		館の新しい顔。 鮮度あるライフスタイルを提案
1F	特選・化粧品・宝飾		高島屋のセレクトによる 1ランク上のライフスタイルを提案
B1	食料品		

百貨店   専門店

【店舗面積】 32,750㎡ (百貨店11,141㎡、専門店21,609㎡)

【店舗数】 44店舗※ (高島屋立川店、専門店43店舗※)

◆新オープン 23店舗※

※立川エリア初出店：18店舗 (内、新業態2店舗)

【営業時間】 百貨店：10：00～19：00 B1階、1階、3階 (高島屋立川店)

専門店：フロアにより異なります。

10：00～19：00 7階 (大塚家具)、8階 (エンターテインメント)

10：00～20：00 2階、4～5階 (ニトリ)

10：00～21：00 6階 (ジュンク堂書店、カフェ)

11：00～22：00 9階 (レストラン) ※レストラン以外は20：00まで

【所在地】 〒190-8507 立川市曙町2丁目39番3号 TEL(042) 525-2111

【事業主体】 株式会社高島屋/東神開発株式会社

※専門店の店舗数は12月オープン予定の店舗も含む。

## 新しい専門店ゾーン (2階、8階)

### 【2階】「自分を高める大人の居場所」をコンセプトとした専門店ゾーン 22店舗 (立川エリア初出店17店舗：内、新業態1店舗)

立川エリアを生活拠点とし、自分らしいこだわりを何よりも大切にしたい大人たちが集う場にふさわしいラインナップで、新しいSCのシンボルフロアとなります。

<店舗一例>

#### ◆ エルベシャプリエ (株式会社サニーサイドアップ)

- ・ バッグ/60㎡
- ・ 立川エリア初出店

シンプルなデザインと美しいフレンチカラーが魅力。  
オープンを記念して人気のコーデュラナイロン舟型トートの  
限定カラーを立川高島屋S.C.店で先行発売致します。

( Sサイズ22,680円・Lサイズ33,048円)

※ご予約、お取り置き、代引き配送、お電話でのご注文は  
お受けできません。あらかじめご了承ください。

Hervé Chapelier  
PARIS



※写真はイメージです。

#### ◆ セカンドノーリーズ (ノーリーズ株式会社)

- ・ 婦人衣料/97㎡
- ・ 立川エリア初出店

着心地の良さとシルエットを大切に、洗練された大人の  
カジュアルスタイルが揃う、ノーリーズの新コンセプト  
ショップです。オープンを記念して立川店限定カラーの  
コクーンロングコートを販売します。

2nd Nolley's



#### ◆ AKOMEYA TOKYO (株式会社サザビーリーグ)

- ・ 食品・生活雑貨 / 132㎡
- ・ 立川エリア初出店

「お福分けのこころ」で、こだわりがもたらす幸せを。  
お米や調味料、ご飯のお供などの食品や、“上質な佇まいを  
感じる暮らし”を提案する雑貨を取り揃えております。  
オープンから3日間、税込3,000円以上お買い上げの各日  
先着50名様に「お米2合」のプレゼントを実施します。



◆ エース バッグスアンドラゲージ

(エース株式会社)

- ・ トラベルバッグ/102㎡
- ・ 立川エリア初出店

1940年創業のバッグメーカー「エース株式会社」が展開する数々のブランドから、シーズンやテーマなど幅広い切り口で編集したバッグ&ラゲージが揃うショップです。トラベル、カジュアル、ビジネス、革小物と生活のあらゆるシーンで活躍する、多彩で旬なバッグをご提案します。オープン時期のみ30個限定で10,800円のスーツケースを販売します。

ACE BAGS & LUGGAGE



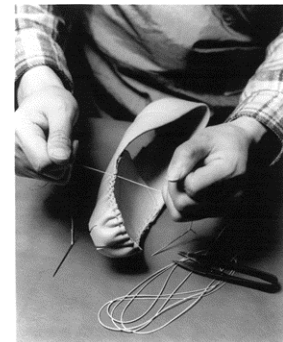
※写真は取扱い商品全般のイメージです

◆ バークレープラス (カワノ株式会社)

- ・ 婦人靴/89㎡
- ・ 新業態 (立川エリア初出店)

「知的かつ上質」を基本コンセプトとして、神戸発のメイドインJAPANブランドとして、「凜」と生きる女性に支持されてきました。神戸発カジュアルシューズブランドの「KISCO」を新たに加え、「やわらかさ」「ユニークさ」をコンセプトにプラスした「BARCLAY+ (プラス)」という新たな業態の初出店となります。

BARCLAY+



◆ ドウクラッセ

(株式会社DoCLASSE the Store)

- ・ メンズ・レディース/240㎡
- ・ (メンズ) 立川エリア初出店

『日本の40代、50代をいきいきと元気に輝かせる』をコンセプトにした大人世代のためのファッションブランド。ブランド名は「DoCLASS =品格を重ねる」という意味をこめて名づけた造語です。レディースに加え、立川エリア初となるメンズ商品を取り扱い、年齢とともに輝く大人世代がご夫婦でゆっくりお買い物を楽しめる、品格のあるブランドです。

40代からの、大人、輝く服。  
DoCLASSE



## 【 8 階 】 創造性を刺激する国内初の店舗が登場！

### ◆ 屋内・冒険の島 ドコドコ

(株式会社バンダイナムコアミューズメント)

- ・ エンターテインメント/ 792㎡
- ・ 新業態 (国内初出店)



「屋内・冒険の島 ドコドコ」は、バンダイナムコアミューズメントのキッズ向けインドアプレイグラウンドの運営ノウハウと、バンダイナムコスタジオの最先端デジタル技術の融合により、“夢のある冒険”を手軽に体験することができる施設です。

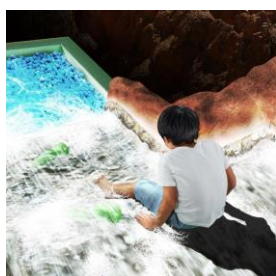
#### <施設概要>

- ・ ご利用料金：こども1,404円 (税込) /最初の60分 以降30分毎 702円 (税込)  
おとな702円 (税込) /最初の60分 延長料金不要  
〈お得フリーパス〉 平日1日フリー  
こども：1,944円 (税込) おとな：702円 (税込)
- ・ 入場制限：対象年齢 6か月～12歳※保護者同伴 最大収容人数 約100組

#### <冒険遊びのご紹介 (一部) >

##### 濡れない激流すべり「ドドドの滝」

触れればバシャバシャ水しぶきが上がる、まるで本物みたいな激流の滝を滑り降りる！



##### 雲の上で跳ねまわる「ふわふわ雲の上」

飛び跳ねるたびに新しい雲がどんどん生まれ、カミナリのシーンではイナズマが発生。雲の上で遊んでいるような体験！



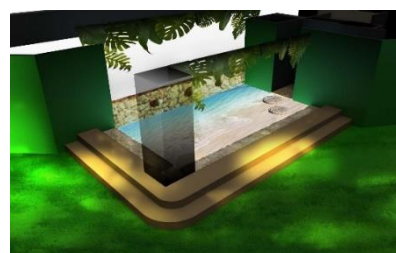
##### 汚れないどろんこ遊び「どろんこジャングル」

本当に密林にいるとしか思えない、臨場感満点のボールプールジャングルで動物たちと泥んこ遊び！



##### 汚れないビーチで砂あそび「ちいさな砂浜」

入り口には小さなビーチがお出迎え。きれいな波が打ち寄せます。



※写真はすべて開発中のものです。

※新規テナント全店舗は、別紙リストをご覧ください。

## 百貨店フロアでの限定販売（B1階・1階・3階）

立川高島屋S.C. オープンを記念し、百貨店では、食料品売場で地元をフォーカスした「多摩のいいものフェア」を開催、また、高島屋の特徴コーナーとして自主編集を行う「味百選・銘菓百選」を中心に期間限定・数量限定品の販売を行います。化粧品売場では立川高島屋限定セットの販売を、宝飾品売場では[モーブッサン]を期間限定で販売するなど、百貨店ならではの品揃えを発信いたします。

### 【 B 1 階 】 日本の食文化を豊かに彩る、美食や銘菓を一堂に。

#### 「多摩のいいものフェア」

多摩エリアのベーカリーのパン、[国立 国立養蜂]  
[青梅 とうふ工房 ゆう]など、地元の有名店や注目  
店舗の商品を日替り・期間限定販売いたします。

10月11日（木）～16日（木）



[国立 ユニコーンベーカリー]

ばらのカップケーキ（1個）320円（税込）

10月11日（木）※正午頃から販売

#### <味百選・銘菓百選から一例> ※いずれも数量限定



[銀座 久兵衛]太巻き（1本）3,240円（税込）

10月11日（木）～16日（火）

※各日午後1時頃から販売



[人形町 玉ひで]高島屋限定 元祖 親子丼

（1折）1,200円（税込）

10月11日（木）～14日（日）、16日（火）

※いずれも午後1時頃から販売



[虎ノ門 岡栞栄泉]豆大福（1個）249円（税込）

10月11日（木）～16日（火）

※各日午前11時頃から販売



[赤坂 しろたえ]レアチーズケーキ

（1個）260円（税込）

シュークリーム（1個）180円（税込）

10月11日（木）・12日（金）

※いずれも正午頃から販売

【1階・3階】 「美」を叶える化粧品、「上質」の特選・宝飾時計、  
シーズンごとの「スタイル」を提案する婦人服・婦人雑貨。

<化粧品限定販売一例> ※いずれも数量限定



立川高島屋限定

[アクセース]ローションセレクトキット  
(ポーチ付き) 3,780～5,940円(税込)



立川高島屋限定

[ドクターシーラボ]VC100 エッセンスローション  
EXキット 5,076円(税込)

<期間限定ショッパー一例>

「ブティックエフェメール・モーブッサン  
～モーブッサン期間限定ショップ～」

10月11日(木)～16日(火)

会場:1階正面ホール

新作デザインのジュエリーやレディスウォッチが揃います。



[モーブッサン]

<ラ・パッション・エ・アン・ヴォルカン>リング

(K18PG、ダイヤモンド)147,960円(税込)

<アムール・ル・ジュール>婦人腕時計

(SS、セラミック、クォーツ、ダイヤモンド)108,000円(税込)

【全館お買上げ応募大抽選会】

立川高島屋 S.C. (百貨店、専門店) でのお買い物でもらえるスタンプをためて応募すると、抽選でスペシャルバスツアーやショッピングチケットなどが約 1,000 名様に当たる「全館お買上げ応募大抽選会」を実施いたします。

応募期間 : 2018 年 10 月 11 日 (木) ~10 月 17 日 (水)

応募条件 : 期間中、立川高島屋 S.C. の各フロアでお買上げのたびにスタンプを 1 つ押印。スタンプが 3 つ集まった方は必要事項を用紙に記入しご応募いただけます。

賞品 : スペシャルバスツアー 2 組 4 名様

立川高島屋 S.C. ショッピングチケット (1,000~100,000 円) 196 名様

ガーデンテーブル食事券 (1,000 円分) 300 名様

タカシマヤギフトカード (500 円分) 500 名様

【特別提供品・福袋・お買上げプレゼント】

立川高島屋 S.C. オープンを記念し、百貨店・専門店で 37 種類の特別提供品や 38 種類の福袋を販売するほか、36 店舗でお買上げプレゼントをさしあげます。

<福袋一例> ※いずれも数量限定

- ・百貨店 : 婦人服 3,240 円 (税込)  
婦人靴下 2,160 円 (税込)  
食料品 1,080 円、1,620 円、2,160 円、3,240 円、10,000 円 (すべて税込)
- ・専門店 : [アコメヤ トウキョウ] 3,240 円、5,400 円 (すべて税込)  
[カフェ・ド・クリエ] 2,000 円 (税込)

<特別提供品一例> ※一例掲載品はいずれも数量限定

- ・百貨店 : パールネックレス・イヤリングセット (約 7.0~7.5 mm未満珠) 100,000 円 (税込)  
婦人コート各種 3,901 円 (税込)  
[いなば和幸] ロースカツ弁当 501 円 (税込)

- ・専門店 : [エース バッグスアンドラゲージ] スーツケース 10,800 円

<お買上げプレゼント一例>

- ・百貨店 : 10 月 11 日 (水) →17 日 (水) の期間中、婦人服[セラヴィ][セシオセラ]  
[プリマティエボ] [レナウンR ショップ][帝人パンツショップ] [トピィーズ]  
の各ショップにて税込 20,000 円以上のお買上げでゲームにチャレンジ!  
[ハウスオブローゼ]税込 10,000 円以上お買上げのお客様、先着 50 名様に  
ミニバラをさしあげます。
- ・専門店 : [フルーリスト・ボンマルシェ]税込 2,160 円以上お買上げのお客様、  
先着 150 名様にハート型リーフのアイビーをさしあげます。



■テナント一覧（参考資料）

フロア	新業態・ 〇〇初	店舗名	社名	業態	店舗紹介
2階	—	コーチ	コーチ・ジャパン 合同会社	バッグ 革小物 服飾雑貨	1941年の創立以来、ニューヨークの街にインスパイアされ、レザーとクラフトマンシップにこだわり続けるコーチ。美しいデザインと高い機能性を持ち合わせたハンドバッグ、ウェア、そしてシューズまで、伝統と革新を兼ね備えた新たなモダンラグジュアリーを提案するファッションブランドです。
2階	立川初	Hervé Chapelier(エルベシャプリエ)	株式会社サニー サイドアップ	バッグ	1976年パリにて、デザイナー自身の名前を冠して生まれた「エルベシャプリエ」。製品のほとんどが今もフランスで生産されています。バッグには生まれ故郷のピアリッツの光、パリのエスプリ、アメリカの自由、そしてデザイナー自身の哲学のエッセンスが詰め込まれています。
2階	立川初	2nd NOLLEY'S(セカンドノーリーズ)	株式会社ノーリーズ	婦人衣料	ノーリーズの新コンセプトショップ。ライフスタイルに寄り添い肩の力を抜いた洗練された大人のカジュアルブランド 2nd NOLLEY'S。既存のノーリーズとは別の新しいテイストで、着心地の良さとシルエットを大切に、着る人の時間を豊かにする商品を取りそろえています。
2階	立川初 新業態	BARCLAY+(バークレープラス)	カワノ株式会社	婦人靴	「知的かつ上質」を基本コンセプトとして、神戸発のメイドインJAPANブランドとして、「凜」と生きる女性に支持されてきました。神戸発カジュアルシューズブランドの「KISCO」を新たに加え、「やわらかさ」「ユニークさ」をコンセプトにプラスした「BARCLAY+(プラス)」という新たな業態の初出店となります。
2階	立川初	BENEBIS(ベネビス)	株式会社千趣会	婦人靴	女性が美しく輝けるために、「足にやさしい」と「美しい」を叶える靴を展開。足裏にフィットする立体中敷を採用しているため履き心地がよく、デザイン・カラーも豊富に取り揃えております。ブランド30年目のベネビスが満を持してのオープンです。
2階	—	REMITE(リミーテ)	REMITE SEP JAPAN株式会社	婦人衣料	シンプル・リユクス・バランスをキーワードに自立した大人のためのブランド。シンプルな中に遊び心をプラスしたREMITEならではのミックステイストをトータルコーディネートで提案します。
2階	立川初	ACE BAGS&LUGGAGE(エース バッグスアンドラゲージ)	エース株式会社	バッグ	1940年創業のバッグメーカー「エース株式会社」が展開する数々のブランドから、シーズンやテーマなど幅広い切り口で編集したバッグ & ラゲージが揃うショップ。トラベル、カジュアル、ビジネス、革小物と、生活のあらゆるシーンで活躍する、多彩で旬なバッグをご提案します。

2階	立川初	DoCLASSE(ドウクラッセ)	株式会社DoCLASSE the Store	衣料品複合	『日本の40代、50代をいきいきと元気に輝かせる』をコンセプトにした大人世代のためのファッションブランド。ブランド名は、「DoCLASS =品格を重ねる」という意味をこめて名づけた造語です。レディスに加え、立川エリア初となるメンズ商品を取り扱い、年齢とともに輝く大人世代がご夫婦でゆっくりお買い物を楽しめる、品格のあるブランドです。
2階	—	ネイルズユニーク アルティミッド	株式会社ネイルズユニークオブジヤパン	ネイルサロン	シンプルで上品なデザインから流行のデザインまで、幅広く取り入れております。ネイルを沢山の方に楽しんでいただけるよう広々とした店内で、完全個室のフットルームではジャグジーバス付きのフットチェアでゆっくりお過ごしいただけます。
2階	立川初	SHINA(シナ)	株式会社真美堂	生活雑貨	“従来の伝統的な和ではなく、「和」のもつシンプルな美しさと背景に宿る日本の文化を、現代の暮らしの中に取り入れていく”そのようなライフスタイルを楽しむ方へ、食卓を飾る器やお箸そしてお出かけの時のかばんやお洋服まで、生活をやさしく彩るアイテムを数多く取り揃えています。
2階	立川初	猿田彦珈琲	猿田彦珈琲株式会社	喫茶	「たった一杯で幸せになるコーヒー屋」をモットーに、東京は恵比寿にて創業したスペシャルティコーヒー専門店。※12月オープン予定
2階	立川初	AKOMEYA TOKYO (アコメヤ トウキョウ)	株式会社サザビリーグ	食品 生活雑貨	“一杯の炊き立てのごはんから、つながり広がる幸せ”を基に、お米や調味料、ご飯のお供などの食品や、“上質な佇まいを感じる暮らし”を提案する雑貨を取り揃えております。
2階	立川初	innavi(インナビ)	日本リビング株式会社	健康食品・アロマ雑貨	ナチュラルインナーケアがショップコンセプト。植物のちからや自然の恵みからもたらされる効能により心と身体のバランスをサポートする、健康食品・アロマ雑貨・オーガニックコスメ等を世界中からセレクトし、ご提案致します。
2階	—	アイデクト	株式会社ジュエリーアセットマネージャーズ	宝飾	「保有する」から、「楽しむ」へ。オーダー・リフォーム、買取、再生ジュエリーの販売、修理を行っています。お客様がお持ちのジュエリーについての疑問にお答えし、その価値を最大限に高める”ジュエリープランニング”をご提案します。
2階	立川初	CBA by ATSUGI(シービーエー バイ アツギ)	アツギ株式会社	スポーツ用品・衣料	全ての女性の美と快適と健康に貢献したい。この理念のもと、ヨガウェアを中心としたお店づくりをしています。「ポジティブで美しい現代の女性たち」へ向けて、インナーメーカーがつくるスポーツウェアブランドです。
2階	立川初	ピープルツリー	フェアトレードカンパニー株式会社	婦人衣料 生活雑貨 グロスアリー	フェアトレード専門ブランド。16か国、約110団体と共に、オーガニックコットンをはじめとする衣料品やアクセサリ、食品、雑貨などのオリジナル商品を企画開発・販売。

2階	立川初	Cal(カル)	株式会社クー	バッグ 服飾雑貨	バッグブランド「CAL」からセレクトショップとしてのブランドへと進化する「Cal」。バッグをカスタマイズできるアイテムや中身を楽しむためのヴィンテージ素材の小物等が充実しています。
2階	立川初	Combimini(コンビミニ)	コンビネクト株式会社	子供服 生活雑貨	“赤ちゃんがよく笑うベビー服をつくりたい”“本当にいいものを身に着ける喜びをお届けしたい”それがコンビミニの思いです。生まれてすぐの新生児から、ベビー・キッズウェア、パジャマなどのデイリーウェアを数多く取り揃えています。
2階	立川初	プラスエフ キッチン&ベビー	株式会社フォルム	生活雑貨	プラスエフは、毎日の生活をより快適にするN.Y.の「OXO(オクソー)商品」を中心に取り揃える生活雑貨のお店です。「お客様の毎日の家事をどうすれば改善できるのか」をテーマに、キッチン用品・ベビー用品を豊富に取り揃え、店内の実演販売では、「見て」「触って」「使って」いただき、ワンランク上のキッチンライフをご提案します。
2階	—	コレパン～日本の暮らし雑貨店～	株式会社リマーネコーポレーション	生活雑貨 衣料品複合 グロサリー	コレパンでは、日本の伝統技術を五感で感じられる器や衣服、生活用品をご用意しています。地域の特産品を通じ、日本各地のものづくりの魅力を発信していきます。また、約350年の歴史があり、日本で最初に伝統的工芸品に指定された『小石原焼』も常設展示します。
2階	立川初	三國屋善五郎	株式会社三国屋	グロサリー	日本茶を中心に、紅茶、健康茶など約300種類の世界の茶葉を取り揃えております。日常茶をはじめ、内祝、法要などご贈答用のギフトにもご利用いただけます。おもてなしの心でお茶の美味しさ、楽しさをお伝えいたします。
2階	立川初	フルーリストボンマルシェ	有限会社フラワーショップいしざか	生花・園芸	ボンマルシェは、仏語で「良い買い物」の意味。香りのあるバラやハーブなど、より五感で楽しめる花を豊富に取り扱い、花のあるライフスタイルをご提案します。広い店内には、大小のインテリアグリーンも取り揃え、不定期でワークショップも開催致します。
8階	国内初 新業態	屋内・冒険の島 ドドコ	株式会社バンダイナムコアミューズメント	デジタルプレイグラウンド	バンダイナムコアミューズメントのキッズ向けインドアプレイグラウンドの運営ノウハウと、バンダイナムコスタジオの最先端デジタル技術の融合により、“夢のある冒険”を手軽に体験することができる施設です。